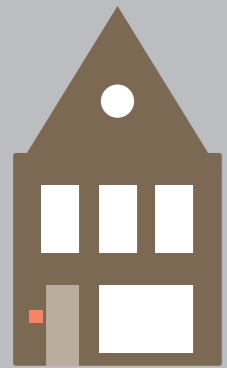




## + VERGUNNINGSVRIJ OP BEDRIJVENTERREINEN

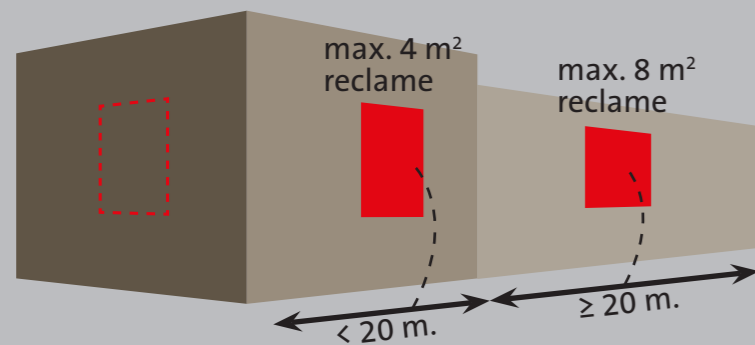


Beroep/  
Bedrijf  
aan huis  
max.  
0,25 m<sup>2</sup>  
reclame



1 reclamevlag van  
max. 4 m<sup>2</sup>  
op eigen terrein

**Gevelreclame: (haaks en/of vlak)**  
Op een straathoek gelden deze regels voor  
beide gevels afzonderlijk.



Reclame haaks op  
de gevel steekt  
max. 0.7 m. uit

# REGELS HANDELSRECLAME

Wilt u reclame plaatsen? Dit informatieblad biedt u een beknopt overzicht van de reclameregels in de gemeente Helmond. Er gelden algemene regels handelsreclame. Daarnaast zijn er specifieke regels van toepassing voor reclame op of buiten bedrijventerreinen. Handelsreclame houdt direct verband met de activiteiten die in het pand of het bijbehorende perceel plaatsvinden.

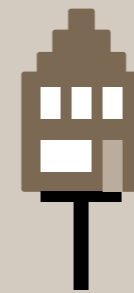
◀ op [www.ruimtelijkeplannen.nl](http://www.ruimtelijkeplannen.nl) kunt u kijken of uw pand/terrein op een bedrijventerrein (donker paarse ondergrond) of buiten een bedrijventerrein valt. ▶

### Omgevingsvergunning vrij



Ruitreclame max.  
20% ruitoppervlakte  
(niet op woningruit)

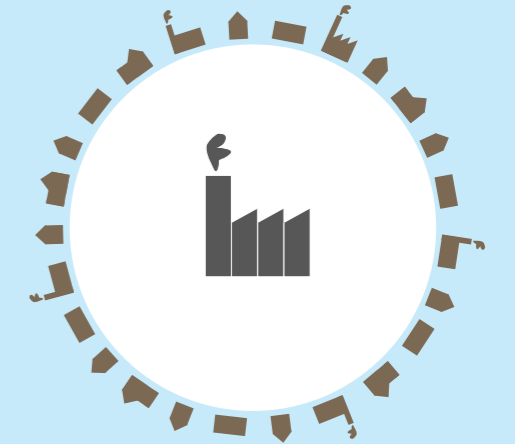
### Omgevingsvergunning nodig



Monumenten +  
handelsreclame-  
gebied "De Veste"  
in Brandevoort



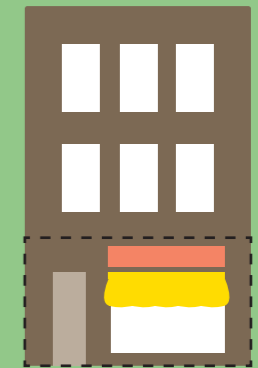
Bewegende/  
knipperende  
reclame



## + VERGUNNINGSVRIJ BUITEN BEDRIJVENTERREINEN

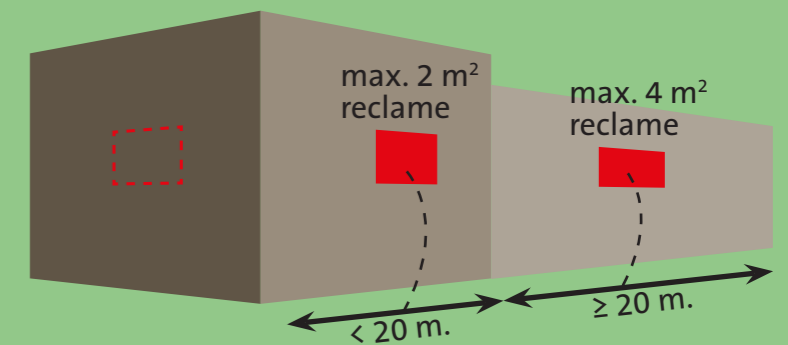


Beroep/  
Bedrijf  
aan huis  
max.  
0,25 m<sup>2</sup>  
reclame



Reclame  
alleen op  
het gevel-  
vlak van  
de winkel/  
het bedrijf.

**Gevelreclame: (haaks en/of vlak)**  
Op een straathoek gelden deze regels voor  
beide gevels afzonderlijk.



Reclame haaks op  
de gevel steekt  
max. 0.7 m. uit

Heeft u vragen of zijn er onduidelijkheden?  
Dan kunt u mailen naar:  
[omgevingsvergunningen@helmond.nl](mailto:omgevingsvergunningen@helmond.nl)  
of bellen naar: 14-0492

Aan deze publicatie kunnen geen rechten worden ontleend.  
Meer informatie kunt u vinden op: [www.helmond.nl/producten/Reclame-plaatsen](http://www.helmond.nl/producten/Reclame-plaatsen)

Gemeente Helmond

